



Adapei 69

MÉTROPOLE DE LYON ET RHÔNE

Association métropolitaine
et départementale des parents
et amis de personnes
handicapées mentales

PRÉSENTATION DE L'ASSOCIATION et DES ACTIONS D'APPRENTISSAGE

Bruno LEMAIRE – Secrétaire general de l'association – blemaire@adapei69.fr

Vincent CHARRASSIN – Directeur général adjoint de territoire Lyon Est –
vcharrassin@adapei69.fr

Association métropolitaine et départementale des parents et amis de personnes handicapées mentales

75, cours Albert Thomas
69447 Lyon cedex 03 (CS 33 951)

T. 04 72 76 08 88
F. 04 72 73 48 16

contact@adapei69.fr
www.adapei69.fr

Affiliée à l'Unapei
reconnue d'utilité publique,
décret du 30 août 1963



1. PRÉSENTATION GÉNÉRALE **p3**

Le projet associatif

L'organisation

Les chiffres

2. ÉTABLISSEMENTS **p7**

Les publics accueillis

Les professionnels

**3. ÉTABLISSEMENTS DE SERVICE ET D'AIDE PAR
LE TRAVAIL (ESAT) ET ENTREPRISES
ADAPTÉES (EA)** **p9**

Les principes de fonctionnement

Le handicap mental et le monde du travail dans le Rhône

Les savoir-faire

4. UNE DYNAMIQUE D'APPRENTISSAGE **p11**

5. LE POLE FORMATION **P12**

L'Adapei 69, association départementale de parents et amis de personnes handicapées mentales, est une association loi 1901, reconnue d'utilité publique.

Depuis plus de 60 ans, elle soutient les familles et accueille les personnes handicapées mentales, enfants et adultes, au sein d'établissements spécialisés.

LE PROJET ASSOCIATIF DE L'ADAPEI 69

Une vocation

- **Accompagner** les personnes handicapées mentales, tout au long de leur vie
- **Défendre** leurs droits à l'éducation, aux soins, au travail, au logement,...

Un engagement

- **Agir et soutenir** ensemble parents et professionnels, pour permettre à chaque famille concernée par le handicap de mieux faire face à ses difficultés

Une ambition

- **Favoriser et faciliter l'épanouissement et l'autonomie** des personnes handicapées mentales
- **Faire connaître et reconnaître les difficultés du handicap** et apporter des solutions concrètes, réalistes et adaptées
- **Développer un regard positif** et respectueux envers les personnes handicapées
- **Susciter l'innovation** en recherchant des accompagnements spécifiques

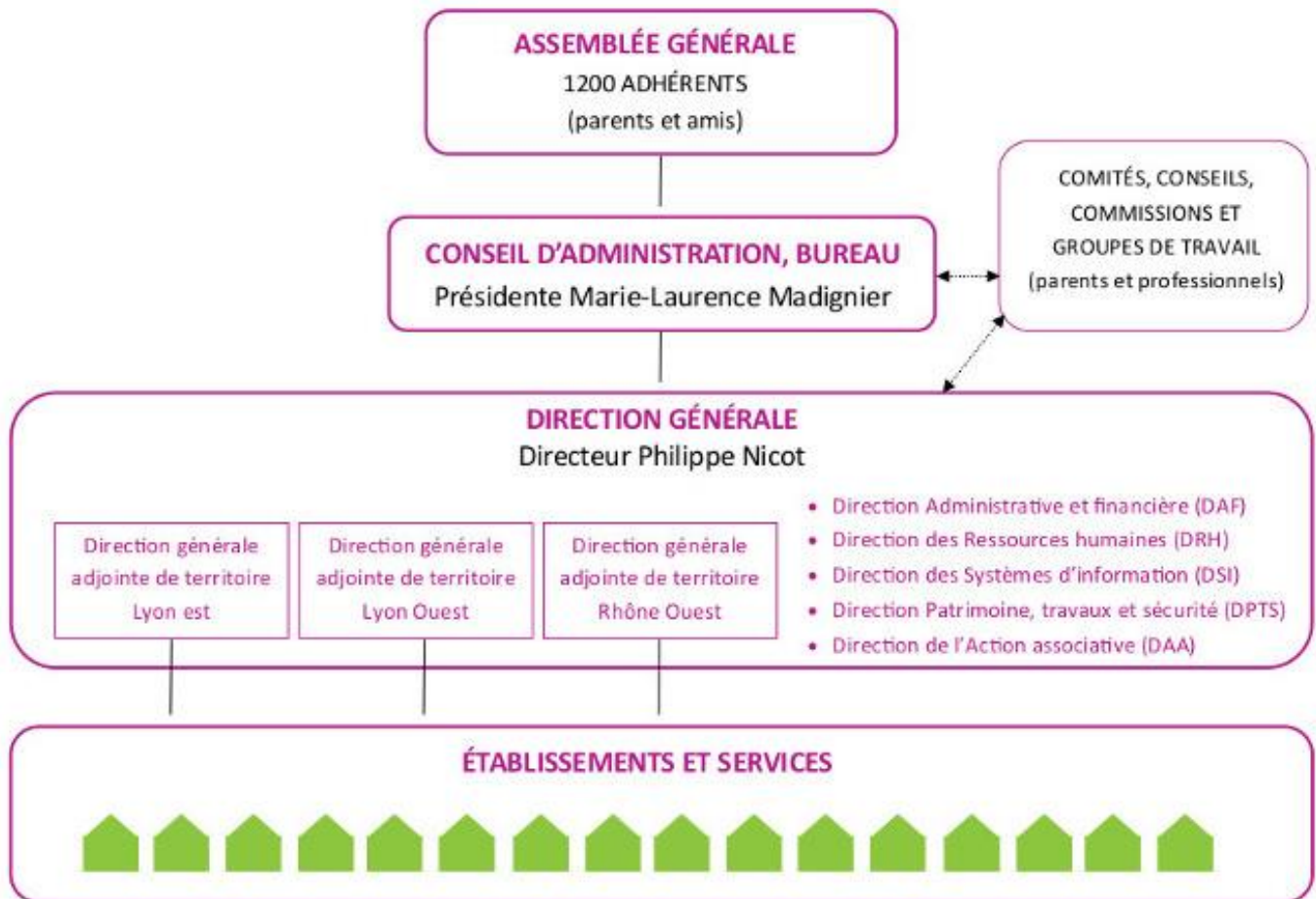
Une double mission

- **Organiser l'action associative**
- **Gérer les établissements d'accueil**

DES BÉNÉVOLES ET DES
PROFESSIONNELS
RÉUNIS POUR
ACCOMPAGNER LES
PERSONNES
HANDICAPÉES TOUT AU
LONG DE LEUR VIE



L'ORGANISATION DE L'ADAPEI 69



LES CHIFFRES DE L'ADAPEI 69

- **58** établissements et services spécialisés
- Près de **2500** personnes handicapées mentales accueillies
- **1 650** professionnels
- Budget **115 M €**
- **+ 65** ans d'existence

UNE ORGANISATION EN TROIS TERRITOIRES

Territoire Rhône Ouest

- 1 IME (Institut médico-éducatif)
- 2 ESAT (Etablissement de service et d'aide par le travail)
- 1 EA (Entreprise adaptée)
- 3 FAM (Foyer d'accueil médicalisé)
- 1 MAS (Maison d'accueil spécialisé)
- 2 FV (Foyer de vie)
- 3 FH (Foyers d'hébergement)
- 1 Domicile collectif
- 2 SAVS (Service d'accompagnement à la vie sociale)
- 4 AJ (Accueil de jour)

Territoire Lyon Ouest

- 1 CAMSP (Centre d'action médico-sociale précoce)
- 1 SESSAD (Service d'éducation spéciale et de soins à domicile)
- 5 IME
- 2 ESAT
- 1 FAM
- 1 MAS
- 2 FV
- 1 FH
- 1 Domicile collectif
- 1 SAVS
- 2 AJ

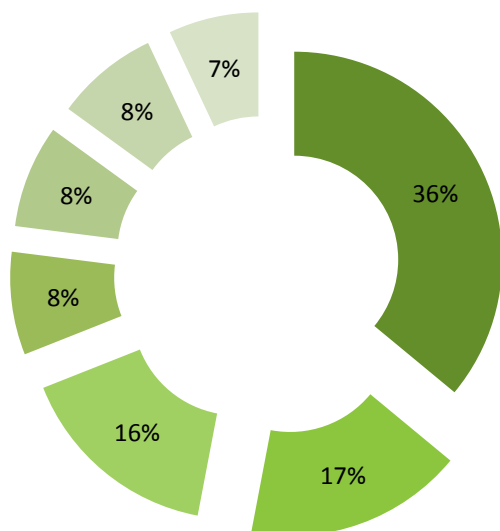
Territoire Lyon Est

- 2 IME
- 2 ESAT
- 1 EA
- 1 FAM
- 1 MAS
- 2 FV
- 4 FH
- 1 Domicile collectif
- 1 SAVS
- 6 AJ



LES CHIFFRES DE L'ADAPEI 69

RESSOURCES 2014



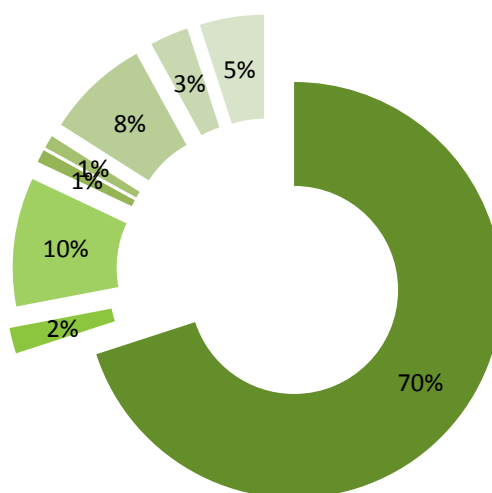
- Assurance maladie 36%
(IME - SESSAF - CAMSP - MAS - FAM)
- Nouveau Rhône 17%
(Foyers - SAVS - FAM)
- Métropole 16%
(Foyers - SAVS - FAM)
- État 8%
(ESAT)
- DDTE 8%
(Aide aux postes ESAT)
- Activité commerciale 8%
(ESAT - EA)
- Recettes diverses et reprise de provisions 7%

TOTAL RESSOURCES 2014
117 M€



DÉPENSES 2014

- Salaires et charges 70%
- Interim 2%
- Bâtiments / amortissements 10%
- Véhicules 1%
- Provisions 1%
- Achats 8%
- Transport 3%
- Alimentation 5%



TOTAL DÉPENSES 2014
116 M€



PUBLICS ACCUEILLIS

La personne en situation de handicap mental est unique, avec son identité propre, ses potentialités, ses richesses, ses besoins et ses limites. Elle doit être reconnue, avoir sa place au sein de sa famille, son lieu de vie, la cité en général.

Pour ces raisons, l'Adapei s'efforce de fournir une réponse adaptée à chacune de ces personnes, en les accueillant dans des structures adaptées à leur âge, leur situation, leurs capacités.

Enfants

- CAMSP – Centre d'action médico-sociale précoce
- SESSAD – Service d'éducation spéciale et de soins à domicile)
- IME – Institut médico-éducatif (IMP – pédagogique et IMPro – professionnel), demi-internat et internat
- Halte (dispositif d'accueil enfants sans solution)



Adultes travailleurs

- Foyer d'hébergement
- Foyer résidence
- SAVS
- ESAT
- EA

Adultes non travailleurs

- Foyer de vie
- Foyer d'accueil médicalisé
- Accueil de jour
- Maison d'accueil spécialisé

LES PROFESSIONNELS

L'Adapei 69 s'appuie sur des équipes de professionnels répartis au sein de chacun des établissements d'accueil. Parmi eux, des spécialistes de la santé, de l'éducation et de l'encadrement social.

Équipe de direction

- Directeur
- Directeur Adjoint
- Chef de service éducatif, médical
- Chef de production
- Chef de service social

Service administratif

- Secrétaire, comptable, technicien de paie

Service socio-éducatif

- Educateur spécialisé
- Educateur Technique Spécialisé
- Educateur de jeunes enfants
- Moniteur d'EPS
- Conseillère EFS
- Moniteur éducateur
- AMP
- Moniteur d'atelier

Service pédagogique

- Enseignant spécialisé (EN)
- Service social
- Assistante sociale

Service médical et paramédical

- Médecin psychiatre
- Médecin MPR
- Médecin généraliste
- Infirmière
- Aide-soignante
- Auxiliaire de puériculture
- Kinésithérapeute
- Psychomotricien
- Orthophoniste
- Ergothérapeute
- Psychologue

Services généraux

Homme d'entretien, agent de service, cuisinier, lingère, maîtresse de maison...



ESAT ET EA – PRINCIPES DE FONCTIONNEMENT

ESAT - Établissement et Service d'Aide par le Travail :

Au nombre de 6 à l'Adapei 69, ils emploient 816 personnes.

Leurs particularités :

- Ils reçoivent des usagers orientés par la CDAPH (Commission des droits et de l'autonomie des personnes handicapées).
- Le contrat liant l'usager et l'établissement est un contrat d'aide et de soutien régi par le Code de l'Action sociale et des Familles.
- L'usager dans le cadre de sa prise en charge bénéficie d'activités de soutien (maintien des acquis scolaires, informatique, photo langage etc...).
- L'usager perçoit une rémunération entre 55 % et 80% du SMIC.
- L'établissement bénéficie d'une aide au poste.

EA - Entreprise Adaptée :

57 salariés répartis dans les 2 EA du Rhône.

Leurs particularités :

- Les Entreprises Adaptées embauchent des salariées, qui perçoivent un salaire.
- L'entreprise bénéficie d'une aide au poste.
- Les relations entre le salarié et l'entreprise adaptée sont régies par le Code du travail et la convention collective à laquelle est rattachée l'entreprise.

- NOMBRE D'ESAT EN FRANCE
MÉTROPOLITAINE :
1418,
DONT 144 EN RHÔNE-ALPES, REPRÉSENTANT PLUS DE 10 000 PERSONNES

- NOMBRE D'EA EN FRANCE
MÉTROPOLITAINE :
26 121,
DONT 1829 EN RHÔNE-ALPES

LES SAVOIR-FAIRE

Les métiers du conditionnement sont réputés pour être les activités traditionnelles des ESAT. Ce ne sont pourtant pas les seules.

Parmi les compétences développées :

- Espaces verts
- Restauration et activité traiteur
- Location de salles
- Menuiserie, ébénisterie, encadrement
- Reprographie, mise sous pli, routage
- Entretien de locaux
- Archivage de documents
- Blanchisserie, repassage
- ...



LE HANDICAP MENTAL ET LE MONDE DU TRAVAIL DANS LE RHÔNE

Les établissements de l'Adapei 69 accueillent des personnes en situation de handicap mental, autisme, troubles du comportement et handicap psychique.

Les usagers en situation de travail sont répartis dans les 6 ESAT et 2 EA, et représentent 873 adultes accueillis.

ESAT Léon Fontaine

- Conditionnement / mécanique / électricité....
- Atelier Archivage / prestations Vélo V...
- Prestations hors les murs : nettoyage de locaux et d'extérieurs, de flottes de véhicules / mirage de vaccins...

ESAT La Courbaisse

- Conditionnement / espaces verts / mécanique...
- Atelier blanchisserie : objectif 500 kg/jour.
- Activité Sarrazin: locations de salles, plateaux repas,...

ESAT Jacques Chavent

- Conditionnement / pharmacie / espaces verts / mécanique...
- Cafétéria grand public : 400 couverts/jour
- Centre de formation pour les Travailleurs Handicapés

ESAT Louis Jaffrin

- Mécanique / conditionnement / espaces verts...
- Activité de remplissage et conditionnement de produits liquides : parfums, cosmétiques, produits d'hygiène corporelle,...
- Sacs à sapins H.I...



ESAT La Goutte d'Or

- Conditionnement / espaces verts / pépinière...
- Chocolats Weiss / Les Trois Chênes...
- Places pour travailleurs autistes



ESAT Bellevue

- Activité centrée autour du bois : 130 000 palettes/an, menuiserie, caisserie...
- Prestations de logistique

2 Entreprises Adaptées EA

- PAPHYRUS : impression / reprographie
- EA Thizy : restauration des établissements Nord Ouest

Chaque ESAT développe et maintient les potentialités des travailleurs handicapés par une activité à caractère professionnel. Si l'accompagnement vise le développement et les acquis sociaux, culturels, relationnels..., il s'agit, avec la formation, de proposer des apprentissages aux travailleurs handicapés, en leur présentant les possibilités de la professionnalisation.

En 2015, avec l'appui du CTPEA, collectif des ESAT du Rhône, les ESAT de l'ADAPEI69 unifient leurs actions de professionnalisation des travailleurs handicapés en s'inscrivant dans la démarche **DEQUALCO** :

Gestion administrative et financière des plans de formation, référencement des organismes de formation, convention cadre, achats groupés, accompagnement des professionnels.

Développement d'actions professionnalisantes et/ou qualifiantes par le maillage des évaluations de compétences, du projet professionnel et de la formation des personnes accompagnées.

Mise en œuvre de la Reconnaissance des Acquis de l'Expérience par la construction d'outils favorisant la lecture des compétences des travailleurs à leur poste de travail :

- Rédaction de **référentiels** : Agent de Propreté et d'Hygiène, Métiers du bois, des métaux, de l'électricité, vente...
- Modélisation et révision des **outils d'évaluation** (savoir-faire et savoir-être).
- Conception du projet « **mise en situation professionnelle** hors ESAT ».
- Accompagnement des ESAT dans la prise en compte des évaluations RAE dans les **projets personnalisés...**

Formation des professionnels

- Accompagnement de la professionnalisation des équipes par la conception **d'outils pédagogiques**.
- Etude d'un **centre de ressource pédagogique numérique**.
- Création d'un **guide pour les évaluateurs** utile au bon déroulé des évaluations
- **Renforcement des savoirs des professionnels** afin de les aider à détecter les situations de stress des personnes handicapées en situation d'apprentissage, de travail.
- **Promotion des échanges** et des compétences entre professionnels (Inter-Esat)...

L'Adapei 69 se donne comme mission essentielle d'accompagner la personne handicapée mentale dans la construction de son parcours. Elle a donc créé **son propre pôle de formation** pour répondre à une attente des usagers en situation de travail et aux besoins des Etablissements et services d'aide par le travail (Esat) qui les accompagnent.

La personne accompagnée, dans sa diversité, nécessite un soutien multiforme. Travail, vie sociale et citoyenneté représentent le socle nécessaire à tout individu. Dans le cadre des missions des établissements sociaux et médico-sociaux, la consolidation de ce socle pour des personnes en situation de handicap représente une action essentielle.

En créant son Pôle formation intégré, situé au sein de l'Esat La Courbaisse, l'Adapei 69 offre aux usagers des Esat et EA la possibilité d'évoluer dans l'entreprise, voire pour certains d'accéder à des formations qualifiantes.

Le Pôle formation propose une offre sur mesure, adaptée aux personnes accueillies dans les différentes structures, suivant deux axes :

- des formations à caractère professionnel favorisant le développement des compétences.
- des formations à caractère personnel, développant l'autonomie et la citoyenneté.

Les formations proposées sont :

- Formation initiale en électricité
- Formation initiale – habilitation à la conduite d'un transpalette
- Formation initiale – Espaces verts
- Perfectionnement – Espaces verts
- Perfectionnement - habilitation à la conduite d'un transpalette
- Perfectionnement en électricité de niveau 1
- Prévention et entretien des machines espaces verts
- CACES 5 et CACES 3
- Conduite gerbeur sur site 1 journée
- Découvrir les règles du travail en milieu ordinaire
- Evaluation à la conduite auto et code de la route
- Gestes de premiers secours
- Gestes et postures
- Accueil et service en restauration
- Découvrir les règles du travail en milieu ordinaire
- Respect et tolérance au travail
- Restauration – Code du bien manger

- Restauration – Gestes techniques
- Sécurité routière
- Sensibilisation risques chimiques
- Soutien en français
- Exercer une fonction de représentation dans les instances de concertation
- Informatique B2i
- Nettoyage des locaux
- Soigner son image professionnelle
- Bien préparer sa retraite