

Édito

Je voudrais nous souhaiter à la fois collectivement et pour chacun : santé, bonheur et projets pour cette année 2016. Ensemble, continuons d'unir nos forces qui constituent chacun des morceaux de ce grand puzzle qu'est l'Adapei 69. Rien n'est jamais acquis, il faut poursuivre en ce sens nos actions.

Que cette année soit fertile en solidarité, créativité et projets ancrés sur le territoire. Utilisons nos synergies pour innover et construire. Ensemble, nous sommes plus forts.

Marie-Laurence Madignier
Présidente de l'Adapei 69

➤ L'ESSENTIEL S'OFFRE UNE NOUVELLE IMAGE

QUOI DE NEUF ?

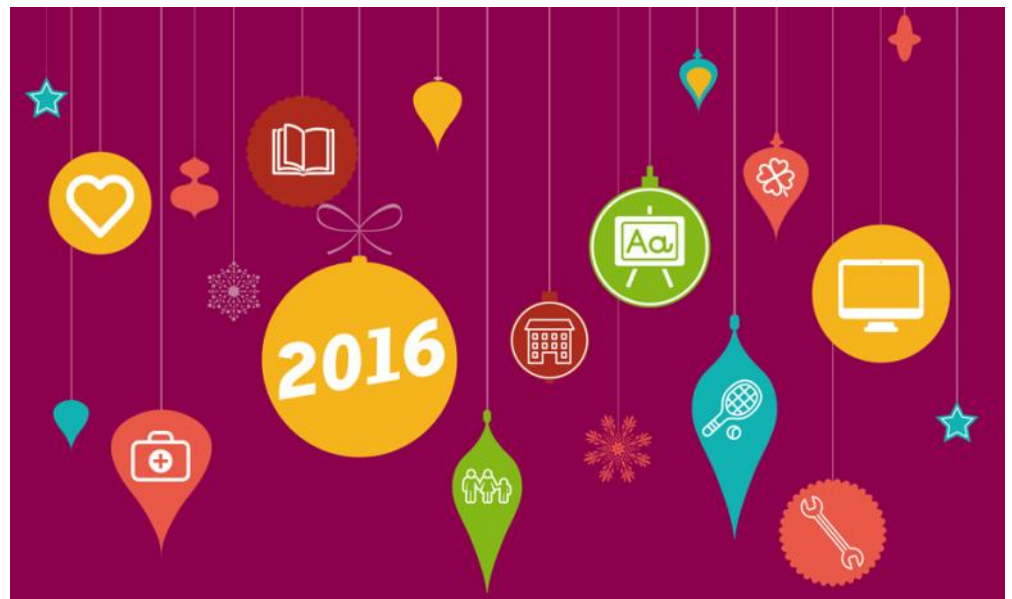
Nouvelle année, nouvelle identité visuelle. C'est une version plus dynamique et colorée, pratique et ludique que nous vous proposons pour les numéros à venir.



MOUVEMENTS DU PERSONNEL

> *Karim Djelloul Mazouz* intégrera l'Association en tant que Responsable des systèmes d'information, le 1^{er} février 2016.

> *Sandrine Daire Bouverat* sera la nouvelle directrice de l'IME Perce Neige à compter du 14 mars 2016.



➤ Actualités

➤ LE DÉFI PÉROU : CINÉ - DÉBAT



Judi 21 janvier à 19h
Espace Sarrazin (Lyon 8^e)

Le défi Pérou, ce sont :

- 6 jeunes adultes avec trisomie 21
- 6 étudiants en éducation spécialisée
- 1 aventure au Pérou
- 2 450 mètres d'altitude vers l'ascension du Machu Picchu !

Le défi Pérou, c'est un film de 90 minutes, drôle et poignant. Une histoire qui nous interpelle tous où le champ des possibles est ouvert. Cette projection sera suivie d'un échange convivial autour d'un encas, véritable moment de partage avec l'initiateur du projet, Jean-François Martin, québécois, père de 4 enfants dont l'ainé a une trisomie 21.

Entrée gratuite. Ouverte à tous, familles, professionnels et personnes handicapées.
Réservation : cdeal@adapei69.fr

➤ PIERRE DE LUNE S'INSTALLE À SAINT-PRIEST

Déménagement effectué !

Les 21 et 22 janvier prochain, les enfants vont pouvoir s'installer dans ce nouvel établissement qui a été pensé pour répondre au mieux à leurs besoins.

2000m², c'est bien ce qu'il fallait pour réunir sur un même site l'IME Pierre de Lune (Saint-Cyr-en-Mont-d'Or et Toussieu) et la Halte de Montaberlet (Décines).

La particularité de ce nouveau lieu de vie réside dans l'articulation des espaces de vie Jour/Nuit et la création d'un véritable pôle d'activités favorisant le travail éducatif en petits groupes. Pierre de Lune offre aujourd'hui la possibilité pour les enfants, leur famille et les professionnels d'investir un lieu de socialisation mieux adapté pour un meilleur accompagnement.





Agenda de l'Association

- 30 janv.** **Ciné-ma Différence - « Tout en haut du monde »**
 Samedi 30 janvier à 14h15 au cinéma Les Alizés (Bron).
 Séance ouverte à tous, adaptée aux personnes dont le handicap entraîne des troubles du comportement. Entrée 4.90 euros, 4 euros pour les moins de 14 ans.
 > Renseignements : 04 78 41 05 55 / bron@cinemadifference.com
- 06 fév.** **Après-midi récréatif organisé par l'AH SOL**
 Samedi 6 février à 14h au centre social Camille Claudel (Givors)
 Programme des festivités : diaporama des dernières sorties d'été, loto familial et goûter. 3 euros par personne, payables à l'entrée.
 > Inscriptions jusqu'au 1er février au 06 70 88 80 78 / ahsol69@gmail.com
- 08 fév.** **Groupe de travail handicap mental sévère et polyhandicap**
 Lundi 8 février à 14h30 au siège de l'Adapei 69
 Co-animé par Antonio Teixeira et Jean-Marie Lacau, Directeur du Réseau Lucioles
 > Inscriptions : 04 72 76 08 88 / jvoyeur@adapei69.fr
- 11 fév.** **Après-midi Séniors pour les bénévoles**
 Jeudi 11 février à 15h au siège de l'Adapei 69
 Moment de convivialité autour d'un verre pour célébrer la nouvelle année, se retrouver et échanger sur l'évolution et les avancées de l'association.
 > Renseignements : 04 72 76 08 88 / cdeal@adapei69.fr
- 17 avr.** **Bal costumé de l'Adapei 69**
 Dimanche 17 avril de 14h à 18h à l'espace Mosaïque (Saint-Priest)
 Personnes handicapées, professionnels : 3 euros. Parents et amis : 6 euros. Gratuit pour les moins de 12 ans.
 > Renseignements et inscriptions au 06 10 74 89 99



FORMATION

Ecrire en « Facile à lire et à comprendre »

Lundi 14 et mardi 15 mars
 De 9h à 17h à l'Adapei 69

Une formation gratuite pour maîtriser les règles de cette méthode d'écriture à destination des parents, administrateurs, bénévoles, professionnels et personnes accompagnées dans nos services et établissements.

> Inscriptions : 04 72 76 08 88
cdeal@adapei69.fr



> Rencontre thématique

« La gestion du patrimoine, les allocations de ressources, et l'aide sociale des personnes en situation de handicap »

Jeudi 10 mars à partir de 20 h à l'Espace Sarrazin (Lyon 8)

Animé par Maître Marianne Prezioso, Notaire à Lyon et Frédéric Hild, Conseil en Patrimoine qui présenteront les spécificités liées au Handicap et répondront à vos questions.

Inscriptions : 04 72 76 08 88 / cdeal@adapei69.fr



Agenda du réseau

- 9 fév.** **Conférence Handicap et Santé par l'ARS et l'URAPEI**
 Mardi 9 février de 10h à 17h au domaine Lyon St Joseph (Sainte-Foy les Lyon)
 En présence de Pascal Jacob, Président d'Handidactique.
 Entrée gratuite à la conférence mais inscription obligatoire avant le 31 janvier.
 > Renseignements et inscriptions : urapeirhonealpes@orange.fr
- 11 fév.** **Soirée-Débat Scolarisation des élèves en situation de handicap**
 Jeudi 11 février à 20h, MJC de Villeurbanne (46 cours du Dr Damidot)
 « Les bonnes questions à se poser chaque année pour la scolarisation de mon enfant en situation de handicap », organisée par La Courte Echelle, en présence des représentants de l'Education Nationale, de la MDMPH et des établissements et services médico-sociaux.
 > Renseignements et inscriptions : lacourte.echelle@gmail.com



eLesi : un concept de formation innovant à la portée de tous.

eLesi signifie "e-Learning pour une Société Inclusive". C'est un projet de formation à distance gratuit destiné aux professionnels mais aussi aux familles et aux aidants travaillant ou vivant auprès d'enfants et d'adultes atteints de déficiences intellectuelles, de troubles envahissants du développement (TED) ou de troubles psychiques. <http://www.elesi.eu/>

